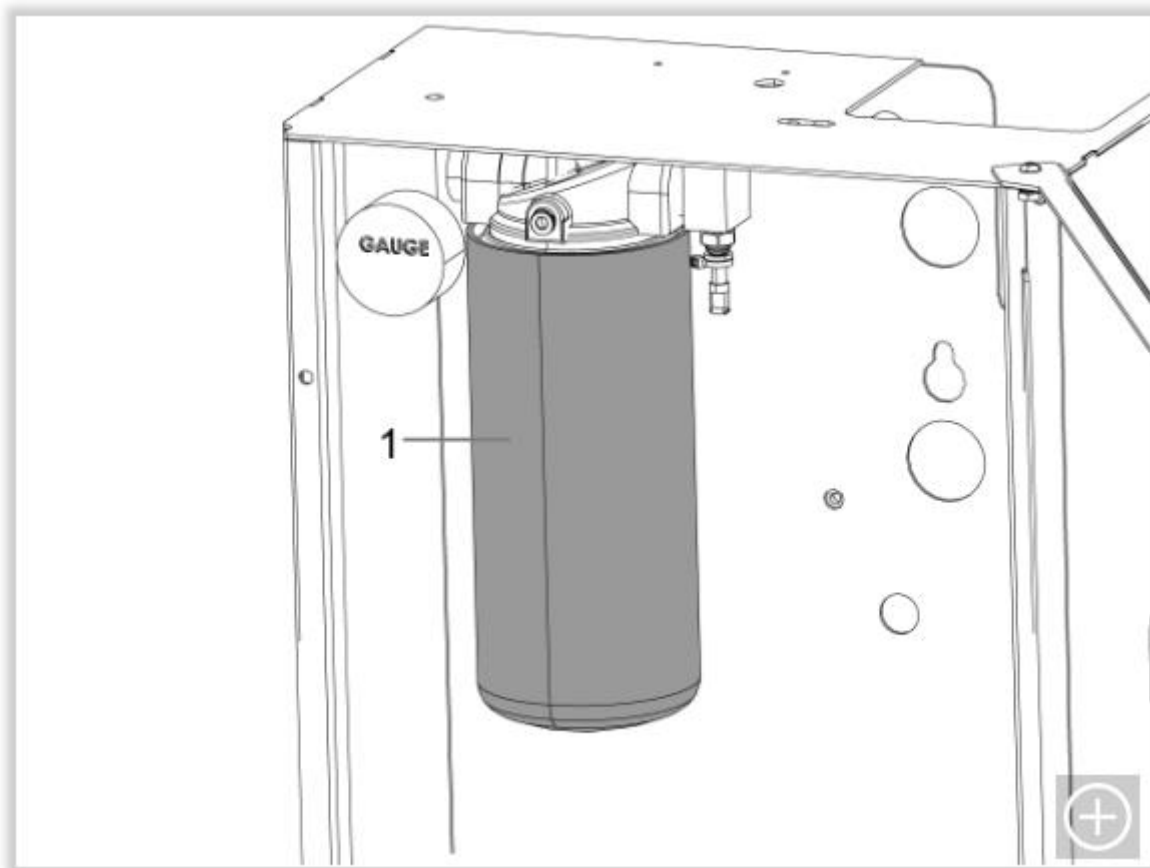


In deze handleiding wordt uitgelegd hoe u het smeersysteem kunt omzetten van vet naar olie met het gebruik van **ombouwkit 1**

## Nieuw reservoir installeren

Voordat u deze procedure uitvoert, moet u controleren of het smeersysteem schoon is. Dit kan worden geverifieerd door een smeertest uit te voeren op het tabblad Onderhoud. Als Alarm 2082 wordt gegenereerd OF als de druk binnen 1 uur niet weer is gedaald, is dit een indicatie dat de smerleidingen verstopt zijn. Als u de as-smeerleidingen moet reinigen, raadpleeg dan de volgende procedure: [HAAS VLOEIBAAR VET - REINIG GEBLOKKEERDE LEIDINGEN](#). [Haas Liquid Grease - Purge Clogged Lines \(haascnc.com\)](#) Nadat de leidingen zijn doorgespoeld en het pompverdeelstuk is gereinigd, gaat u verder met de rest van deze procedure.

### 1. Installeer het nieuwe reservoir



**(Controleer of het niveau van de olie zich tot 13mm onder de schroefdraad bevind)**

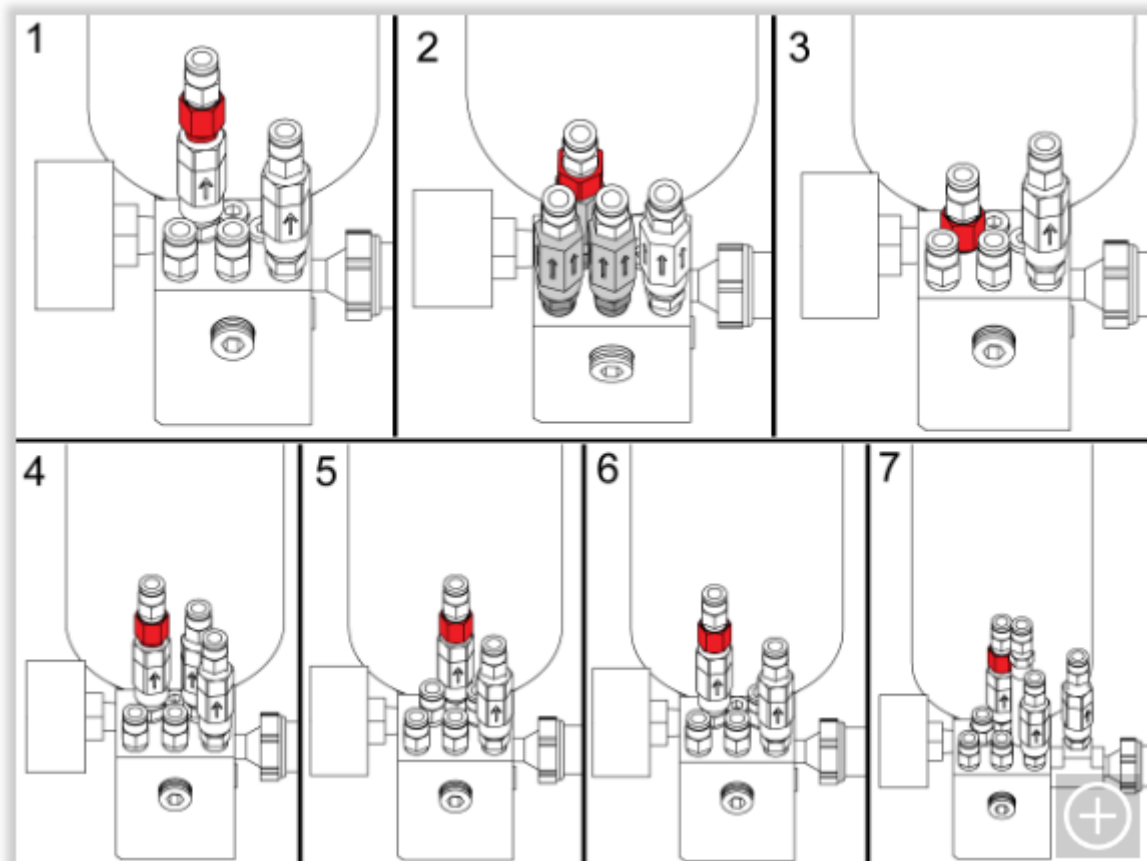
## 2. Volg deze stap bij een freesmachine:

**Opmerking:** bij de UMC's moeten er drie terugslagkleppen op de smerleidingen worden gemonteerd. De terugslagkleppen zijn grijs in afbeelding [2] om aan te geven waar ze moeten worden gemonteerd.

Bij freesmachines met SMTC moet er een restrictor van 0,02 inch (weergegeven als het rode onderdeel in de afbeeldingen) worden gemonteerd op de smerleidingen naar het oliereservoir.

Gebruik de genummerde afbeeldingen en de volgende lijst om te bepalen waar deze moeten worden gemonteerd bij de volgende machines:

1. SMTC: VF - 1-9, DT, DM, VR-8, VM - 2/3/6
2. UMC 350-1600
3. EC-400/500/500-50T/630/630-50T/1600
4. GM-2, GM-2-5AX
5. VF - 10/11/12/13/14, VR - 9/10/11/12/13/14
6. VMT-750
7. VS-1/3



**Opmerking:** Een klein aantal SMTC's heeft geen servo-carrousel en heeft daarom geen extra restrictor nodig. Dit betekent dat freesmachines die slechts 3 smerleidingen op het smerreservoir hebben, deze extra restrictor niet nodig hebben.

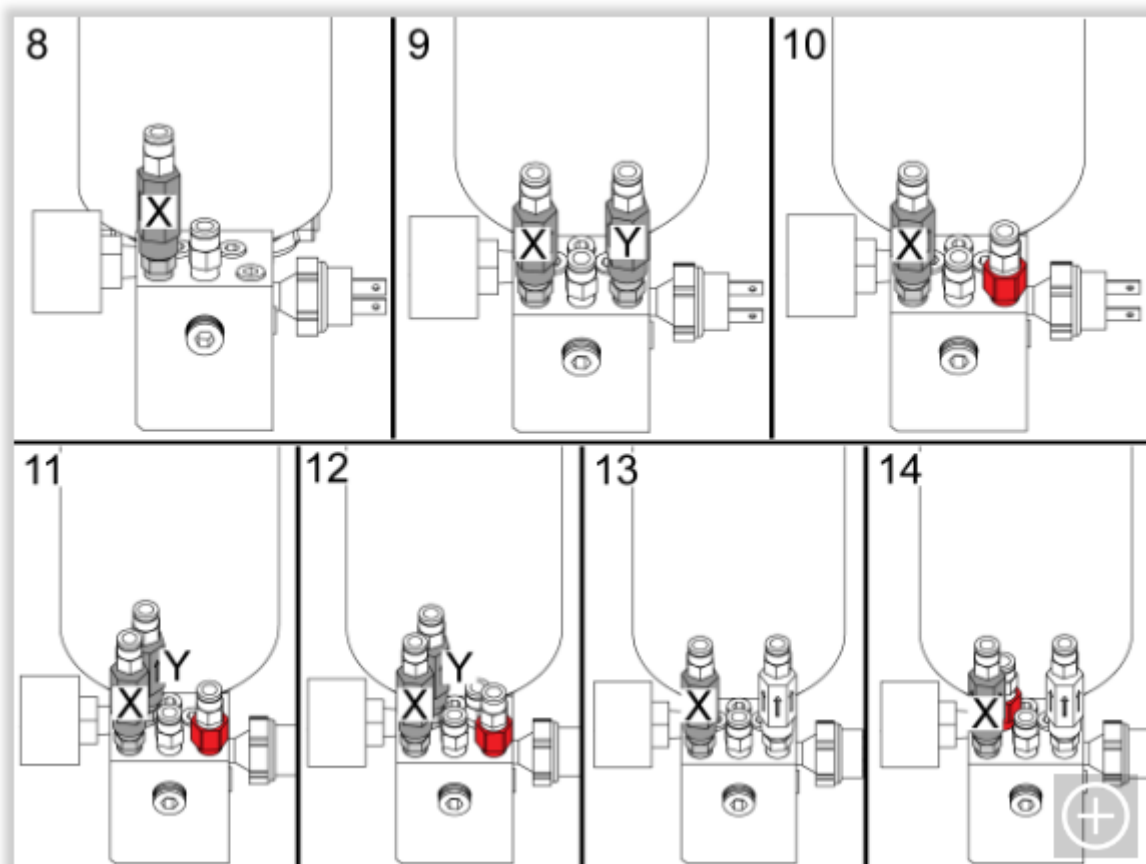
### 3. Volg deze stap bij een **draaimachine**:

Bij frezen met een C-as moet een restrictor van 0,02 inch (weergegeven als het rode onderdeel in de onderstaande afbeeldingen) worden gemonteerd op de smeerleidingen naar het oliereservoir.

Bij draaimachines moeten ook een extra terugslagklep en nippelfitting worden gemonteerd aan de X -as en de Y-as (als die er is) (de X- en Y-assen zijn gelabeld in de afbeelding rechts).

Gebruik de genummerde afbeeldingen en de volgende lijst om te zien waar de restrictor en fittingen moeten worden gemonteerd op de volgende machines :

8. CL, ST-10/15/20/25/28/30/35
9. Y-As: ST-10Y/ 15Y/20Y/25Y/28Y/30Y/35Y, ST-10LY/15LY/20LY/25LY/28LY/30LY/35LY
10. C-As: ST-10/ 15/20/25/28/30/35
11. C-As & Y-As: ST-10Y/ 15Y/20Y/25Y/30Y/35Y
12. C-As & Y-As & Sub-Spindel: DS-30Y, ST-10LY/ 15LY/20LY/25LY/28LY/30LY/35LY
13. Sub-Spindel: ST-40/40L/45/45L/50/55
14. C-As & Sub-Spindel: ST-10/15/20/25/28/30/35/40/45/50/55



Klik [HIER](#) voor uitleg per video [Axis Lubrication Has Changed From Grease to Oil](#) ([haascnc.com](http://haascnc.com))